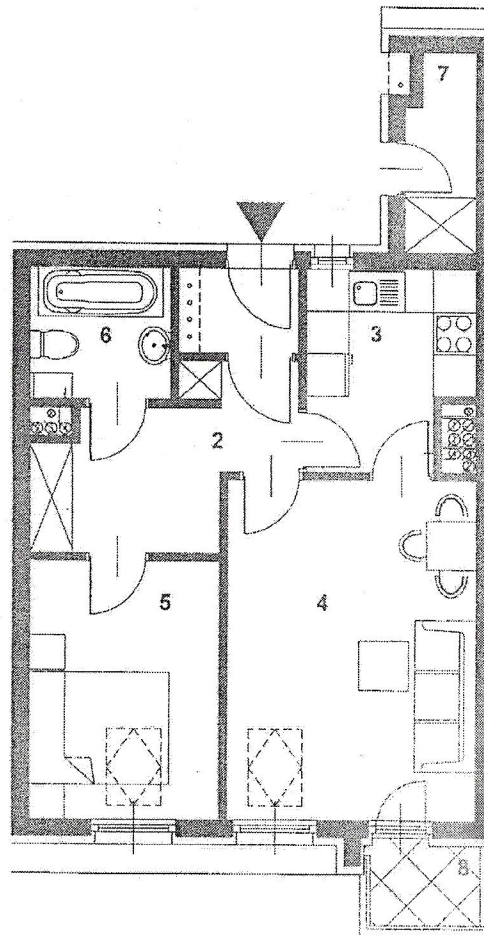
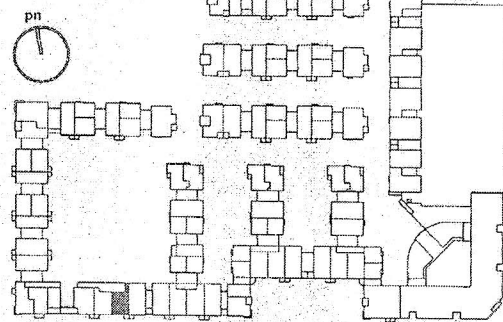


MIESZKANIE-M2 F13/22'IV

1 PRZEDSIONEK	1,7 m ²
2 HALL	7,3 m ²
3 KUCHNIA	6,3 m ²
4 POKÓJ DZIENNY	17,1 m ²
5 SYPIALNIA	9,9 m ²
6 ŁAZIENKA	3,7 m ²
7 SCHÓWEK	2,7 m ²
8 BALKON	3,3 m ²

SUMA POWIERZCHNI **48,7 m²**

KONDYGN. IV



K
S
I
E
Ź
O
P
O
L
E

B
R
W
I
N
Ó
W

UWAGA: POWIERZCHNIE LOKALI MOGĄ ULEC ZMIANIE ± 5%

0.0 1.0 2.0 5.0m

PRZEDSIĘBIORSTWO
USŁUGOWO - BUDOWLANE
CORNER Sp. z o.o.

S.A.M.I. ARCHITEKCI
Mariusz Lewandowski i wspólnicy
Sp. z o.o.

ul. Świerka 22 m 13 00-029 Wereszawa
tel: (22) 626 10 15 fax: (22) 626 13 27