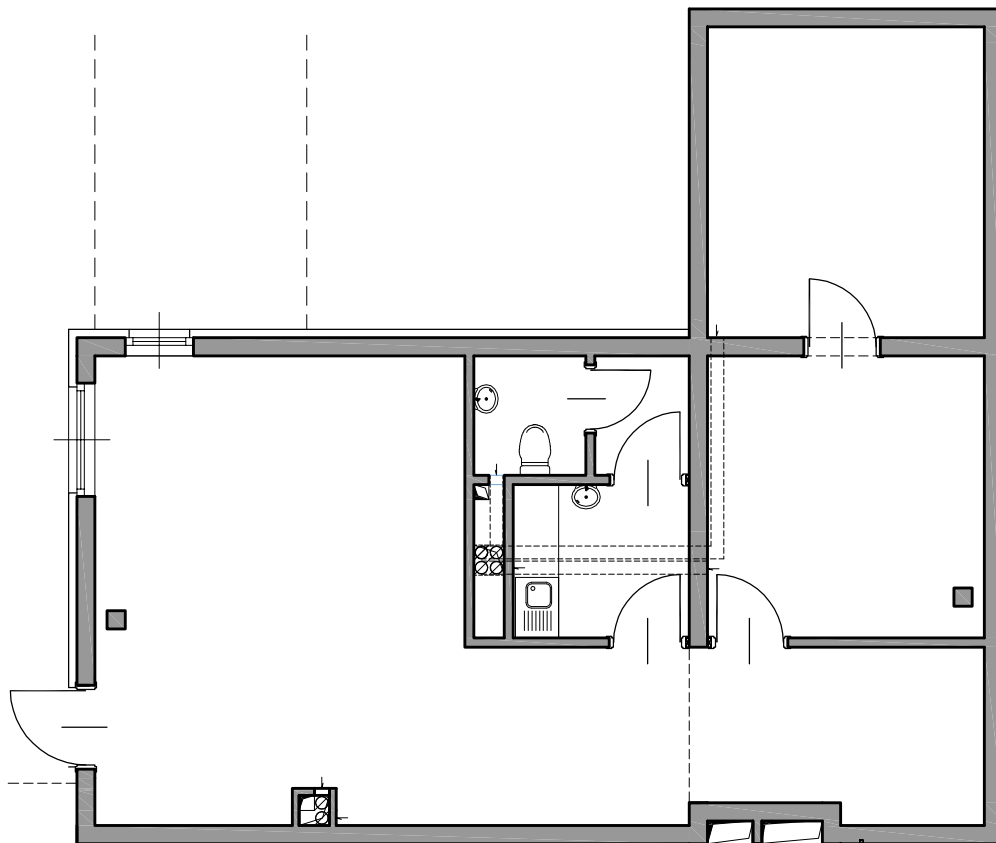
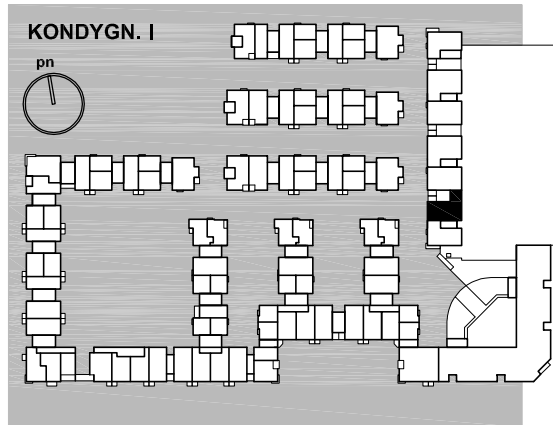


**USŁUGA**

**A4/U22/I**

SUMA POWIERZCHNI

**80.4m<sup>2</sup>**



**UWAGA 1 : STRUKTURA I UKŁAD MIESZKAŃ ORAZ  
LOKALI USŁUGOWYCH MOGĄ ULEC ZMIANIE**  
**UWAGA 2 : WIELKOŚCI POWIERZCHNI MOGĄ ULEC ZMIANIE ± 10%**



**PRZEDSIĘBIORSTWO  
USŁUGOWO - BUDOWLANE  
CORNER Sp. z o.o.**

05-520 Konstancin-Jeziorna, ul. Włlanowska 114/6a

**S.A.M.I. ARCHITEKCI**  
Marjusz Lewandowski i Wspólnicy  
Sp. z o.o.

ul. Bracka 22 lok. 12, 00-028 Warszawa  
tel. (22) 826 10 15, (22) 826 02 18, fax (22) 826 13 27  
NIP 526-24-61-503, REGON 016263075, (3)

**K  
S  
I  
Ę  
Ż  
O  
P  
O  
L  
E  
  
B  
R  
W  
I  
N  
Ó  
W**